

HØRUP design

HAVELAMPER



PRO form



Lys i haven

Når tasmørket sænker sig, giver lyset liv. Og lys kan fremhæve flotte detaljer, fremkalde spændende kontraster og skabe stemning. Udendørs lys skaber et udendørs rum. Det forlænger sæsonen og timerne i haven, og er med til at fremhæve husets ydre og rammer. Derfor er lys en vigtig del af havens indretning og husets udsmykning, og ikke bare en praktisk detalje.

Dette er baggrunden for udviklingen af Hørup Design udendørs-lamper. Her bliver lyset og lamperne en del af havens og husets udsmykning.

HØRUP design

PROform A/S er en dansk virksomhed som designer, producerer og sælger en række forskellige kvalitetsprodukter til bolig og haveindretning, herunder en komplet serie af udendørs belysning.

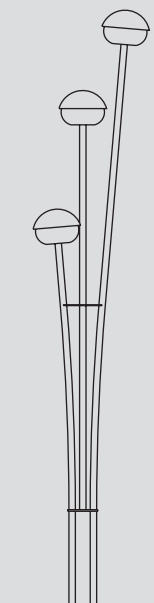
Produkterne er designet af industriel designer Jørgen Hørup Henriksen, der gennem tiden har samarbejdet med en lang række danske design virksomheder.



Jørgen Hørup Henriksen



SANINA
side 5



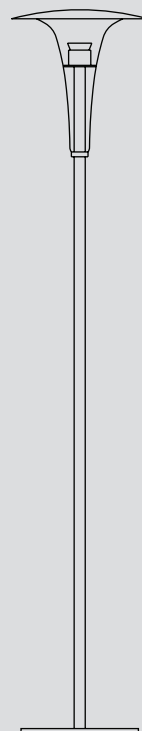
CECILIA
side 6



HELENA
side 7



SUSANNA
side 7



SANINA XL
side 8



Kvalitet

Materialerne er matbørstet rustfrit stål der holder sit udseende, eller kobber der patinerer smukt med tiden. De øvrige dele af lamperne er alle gennemtestede kvalitetsprodukter, der sikrer et smukt og elegant produkt med en lang levetid.

Lavt energiforbrug

Lyskilderne er lavvolts halogenpærer der giver en god jævn og blød belysning, og samtidig sikrer et meget lavt energiforbrug.

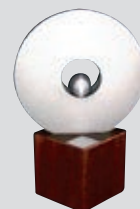
Lamperne laves i en 12 volts udgave med transformator, og i en 230 volts udgave af SANINA-lampen, SANINA XL.

Nem installation

Lamperne er designet til at gøre det nemt at installere. Alle lamper leveres med pærer isat. 12 volts lamperne leveres med ledning og stik, og kan installeres af brugeren selv. Bedlamperne leveres i sæt af tre lamper klar til at blive opstillet på jordspyd. Det gør dem også nemme at flytte. Ledninger og transformator kan ligge på jorden, så alt hvad der kræves er at sætte ledningen i stikkontakten og så er der lys.

Lampesættene kan udbygges med to yderligere lamper på samme transformator til i alt fem lamper. En ideel og fleksibel løsning.

Lampeserien har modtaget Formland designpris for sit design og koncept.



12V halogenlamper



Elegant lampeserie i fire flotte designs

Uanset om det er til væggen på huset eller garagen, til terrassen eller til haven som fritstående lampe eller kantbelysning, så er der en løsning.

Form

Dansk designede og producerede eksklusive halogenlamper til udendørs brug. Flere modeller har jordspyd, som gør dem nemme at installere og flytte. Designet giver en ideel lysspredning og optimalt lysudbytte.

Funktion

Lys giver en ekstra dimension i haven eller på huset. Halogen rummer desuden en række ekstra fordele. Små kompakte pærer med lavt energiforbrug, op til tre gange mere lys end tilsvarende glødetrådspærer og et blødt og klarere lys med bedre farvegengivelse.

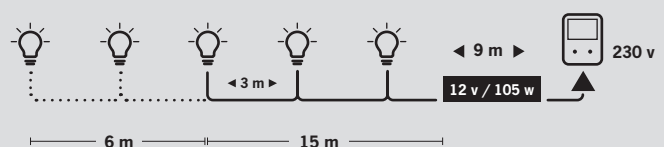
Materiale

Uforanderligt, børstet rustfrit stål eller smukt patinerende kobber

Nem og sikker installation med 12 Volt

12 volt lamperne leveres alle med pære, transformator, ledning og stik, og kan monteres af brugeren selv. Dog undtaget væglamperne, der kræver installation af en aut. el-installatør. Ledning og transformator kan ligge på jorden. Bedlamperne på jordspyd, leveres i komplet sæt med tre lamper. Rul ledningen ud, sæt spydene i jorden, sæt stikket i kontakten og der er lys.

Bedlampe-sættene kan suppleres med op til to enkeltlamper på samme transformator, til i alt fem lamper.



SANINA



12 Volt serie



Elegant designet lampe i moderne rene linier. Lampen egner sig som fritstående lampe.

Serien består af bedlampe, væglampe og parklampe.

Lampen givet et jævnt fordelt nedadrettet og sideværts lys rundt omkring lampen ved indirekte belysning. Lampeskærmen er lavet i slagfast polycarbonat.

Jordspyddet til parklampen leveres separat.

Varenumre:

- HL-3S2** Havelampe i sæt, m. transformator, 3 stk., rustfrit stål
- HL-1S2** Havelampe enkelt, u. transformator, 1 stk., rustfrit stål
- HL-3K2** Havelampe i sæt, m. transformator, 3 stk., kobber
- HL-1K2** Havelampe enkelt, u. transformator, 1 stk., kobber
- HL-VS2** Væglampe enkelt, m. transformator, 1 stk., rustfrit stål
- HL-VK2** Væglampe enkelt, m. transformator, 1 stk., kobber
- HL-Park3** Parklampe, m. transformator, 1 stk., rustfrit stål

CECILIA

Smukt og klassisk designet kugleformet lampe med dråbepræget krystallisk glas. Lampen egner sig som fritstående lampe. Serien består af bedlamper, væglampe med en og to lamper, og terrasselampe på fod.

Lampen giver et jævnt fordelt nedadrettet og sideværts lys rundt omkring lampen.

Varenumre:

- HL-C3S** Havelampe i sæt, m. transformator, 3 stk., rustfrit stål
- HL-C1S** Havelampe enkelt, u. transformator, 1 stk., rustfrit stål
- HL-C3K** Havelampe i sæt, m. transformator, 3 stk., kobber
- HL-C1K** Havelampe enkelt, u. transformator, 1 stk., kobber
- HL-CVS1** Væglampe enkelt, m. transformator, 1 stk., rustfrit stål
- HL-CVS2** Væglampe dobbelt, m. transformator, 1 stk., rustfrit stål
- HL-CVK1** Væglampe enkelt, m. transformator, 1 stk., kobber
- HL-CVK2** Væglampe dobbelt, m. transformator, 1 stk., kobber
- HL-CTS** Terrasselampe, m. transformator, 1 stk., rustfrit stål



12 Volt serie

HELENA



12 Volt serie

SUSANNA



12 Volt serie



Elegant og stilfuldt designet lampe med direkte halogen belysning. Lampen egner sig som randbelysning langs hække og beplantninger, men kan også bruges som frit-stående lampe. Serien består af bedlamper.

Lampen giver et nedadrettet lys der fordeler sig jævnt ud fra lampen.

Varenumre:

- HL-H3S** Havelampe i sæt, m. transformator, 3 stk., rustfrit stål
- HL-H1S** Havelampe enkelt, u. transformator, 1 stk., rustfrit stål
- HL-H3K** Havelampe i sæt, m. transformator, 3 stk., kobber
- HL-H1K** Havelampe enkelt, u. transformator, 1 stk., kobber



Enkelt og smukt designet lampe med direkte halogen belysning. Lampen har en lav stamme der gør den velegnet som randbelysning omkring f.eks. havebassin og lignende. Serien består af bedlamper.

Lampen har en blå glasskærm, der giver et blødt og let farvet lys. Lyset fordeler sig jævnt ud foran lampen.

Varenumre:

- HL-S3S** Havelampe i sæt, m. transformator, 3 stk., rustfrit stål
- HL-S1S** Havelampe enkelt, u. transformator, 1 stk., rustfrit stål

SANINA XL



230 volt halogenlamper i eksklusivt design

Dansk producerede eksklusive lamper til udendørs brug designet af Jørgen Hørup Henriksen.

Form

SANINA XL er en 230 volts lampe, der fås i seks varianter – væglampe, terrasselampe, stolpelampe og tre højder af parklamper.

Funktion

Lys giver en ekstra dimension og flere gode timer i haven. Halogen i haven rummer desuden en række ekstra fordele. Små og kompakte pærer, 2-3 gange mere lys end glødetrådspærer, fuldt lys i hele levetiden, klarere lys og bedre farvegengivelse.

Materiale

Materialet er børstet rustfrit stål og skærmen er i slagfast polycarbonat. Pærer er som standard isat i alle lamperne. Lamper laves i kobber på bestilling – ring for tilbud.

Installation af 230 volt halogenlamper

Parklamperne leveres med jordspyd i separat emballage.

Lamperne leveres klar til installation, der skal foretages af autoriseret el-installatør. Undtaget er SANINA XL terrasselampe, der leveres med seks meter ledning og stik, klar til brug.

Varenumre:

HL-XL450	Lampe til stolpe eller halvmur, rustfrit stål
HL-XL1200	Parklampe 120 cm, m. jordspyd, rustfrit stål
HL-XL1700	Parklampe 170 cm, m. jordspyd, rustfrit stål
HL-XL2200	Parklampe 220 cm, m. jordspyd, rustfrit stål
HL-XL1700T	Terrasselampe 170 cm på fod, rustfrit stål
HL-XLVÆG	Vægglampe



SANINA XL væg



SANINA XL
sokkel



SANINA XL
terresse



SANINA XL
1200



SANINA XL
1700



SANINA XL
2200

Tekniske detaljer for 12 Volt havelamper

Lamperne leveres komplet med alle dele til montage og ibrugtagning – pære, ledning, stik, transformator og montageskruer (væglampe). Væglamperne skal sluttes direkte på 230 volts kabel, og kræver installation af en aut. installatør.

Elforsyningen er lavvoltage og er baseret på 12 volt via en vandtæt elektronisk IP65 transformator, der er godkendt til udendørs brug. Transformatoren er monteret med en termosikring på 12 volt og en kortslutningssikring på 230 volt. Sikringerne slår selv til efter afkøling. Transformatoren kan og må ikke åbnes.

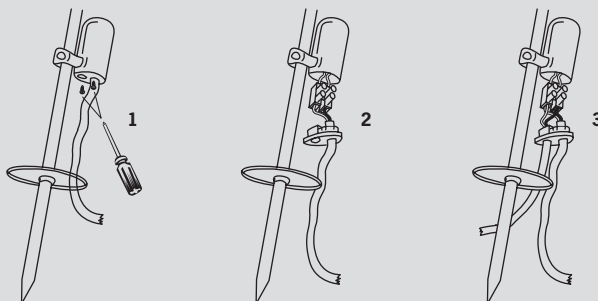
Pærerne er en 20 watt, 12 volt G4 reflektor-halogenpære, i HELENA dog en stift-halogenpære.

Lamperne er Demko-godkendte, CE- og F-mærkede. Alle produkter er testet inden levering.

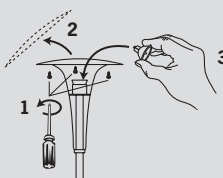
Rengøring gøres bedst med varmt vand med sulfosæbe og en blød svamp, og hvis man ønsker en blankere overflade kan der evt. bruges noget auto-voks eller lignende. Husk at vaske i samme retning som slibespolene i stålet for at undgå ridser, og brug aldrig skuresvampe eller klorholdige produkter. Kobber må kun skylles med vand og tørres af med en blød klud.

Montage af ekstra lamper på bed-lampesæt

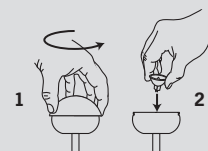
Der kan yderligere monteres to ekstra lamper, til i alt fem lamper på en transformator. Undgå at ændre på længden af ledningerne, da transformatoren ellers kan blive beskadiget.



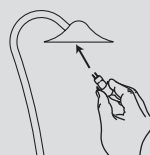
Udskiftning af pærer



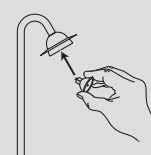
SANINA - skru topdækslet af med en stjerneskruetrækker og træk halogenpæren ud)



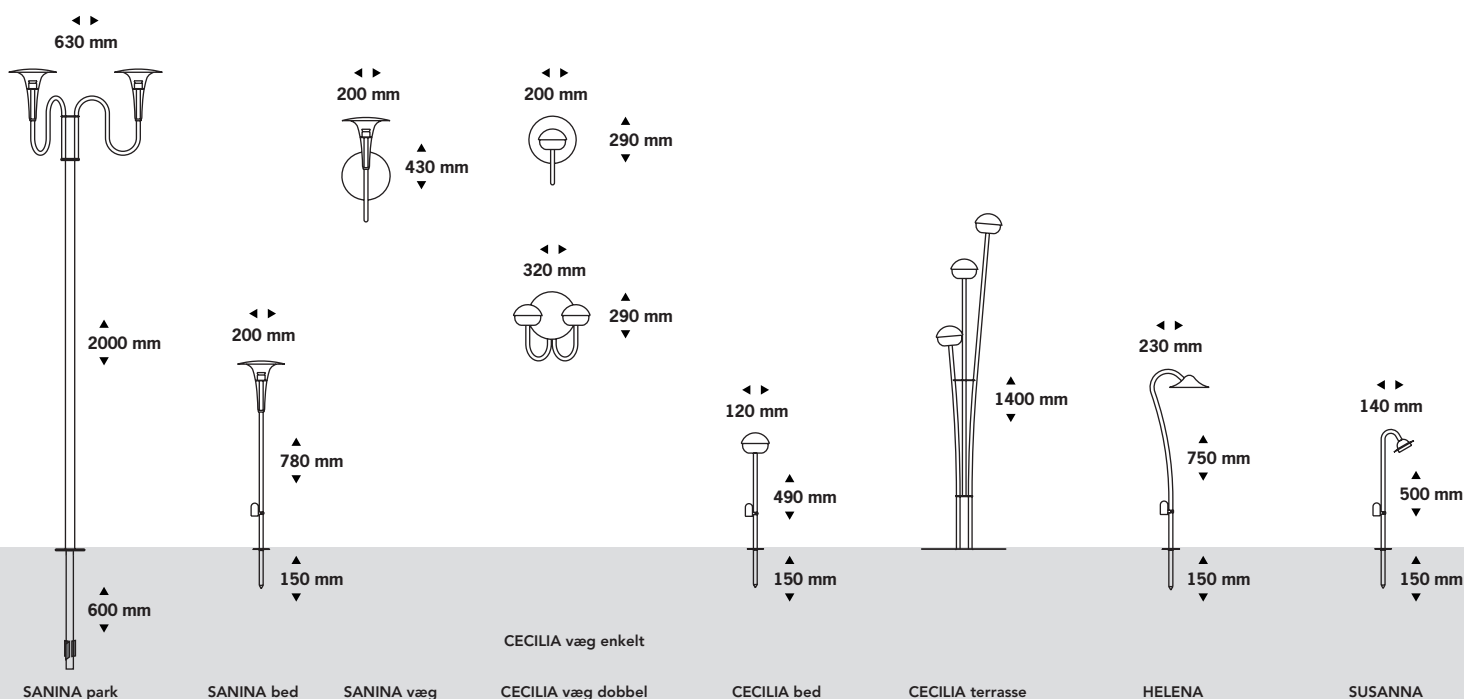
CECILIA - skru topdækslet af med fingrene og glasset kan løftes af, træk halogenpæren ud



HELENA - træk halogenpæren ud, men pas på ikke at røre pæren direkte med fingrene



SUSANNA - træk halogenpæren ud



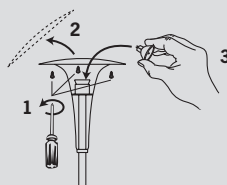
Tekniske detaljer for 230 Volt havelamper

Lamperne leveres komplet med alle dele til montage og ibrugtagning – pære og montageskruer til væglampe. Installation skal foretages af aut. el-installatør. Terrasselampen leveres dog med 6 meter ledning og stik, klar til brug.

Strømforsyning er 230 volt. Pæren er en 35 watt 230 volt GU10 reflektor-halogenpære.

Lamperne er Demko-godkendte, CE- og F-mærkede, og er godkendte som vejarmaturer. Tæthedsklasse IP44 og kapslingsklasse 2. Alle produkter er testet inden levering.

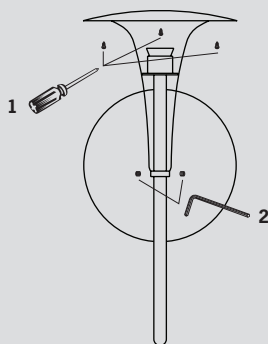
Rengøring af rustfrit stål gøres bedst med varmt vand med sulfosæbe og en blød svamp, og hvis man ønsker en blankere overflade kan der evt. bruges noget autovoks eller lignende. Husk at vaske i samme retning som slibesporene i stålet for at undgå ridser, og brug aldrig skuresvampe eller klorholdige produkter. Kobber må kun skyldes med vand og tørres af med en blød klud.



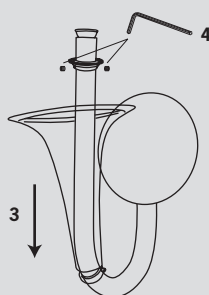
Udskiftning af pærer på SANINA XL

Skrue topdækslet af med en stjerneskruetrækker og træk halogenpæren ud)

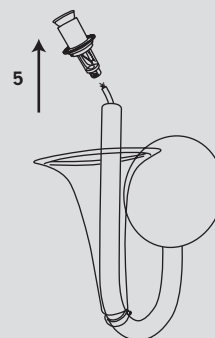
Montage af ledning på SANINA XL



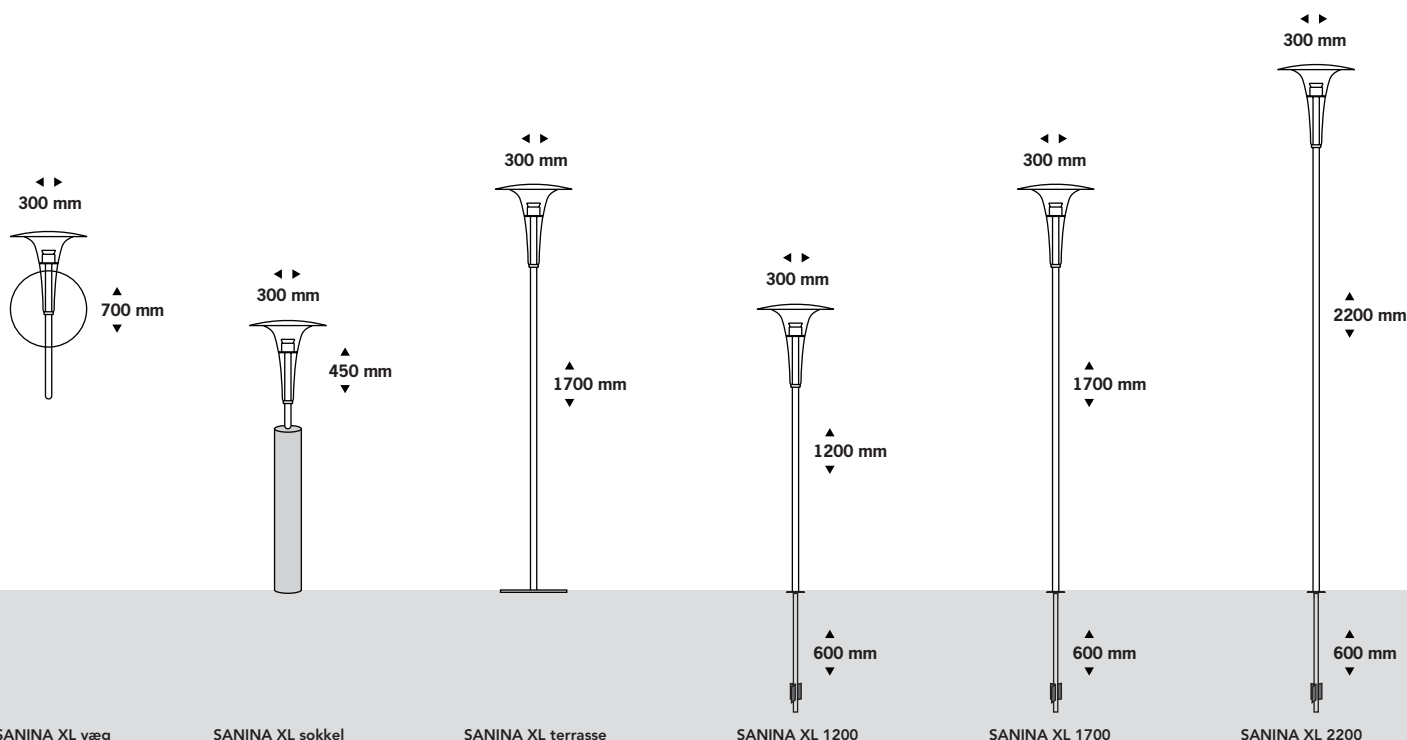
Først afmonteres topdækslet, og dernæst løsnes de 2 skruer i bunden af skærmen.



Hele skærmen skubbes ned langs stangen, og herefter løsnes de 2 skruer i bunden af fatningen.



Fatningen tages op, og ledning kan herefter monteres i denne og skubbes ned gennem lampen.





Når tuskørket sænker sig, giver lyset liv. Og lys kan fremhæve flotte detaljer, fremkalde spændende kontraster og skabe stemning. Udendørs lys skaber et udendørs rum. Det udendørs lys forlænger sæsonen og timerne i haven, og er med til at fremhæve husets ydre og rammer. Derfor er lys en vigtig del af havens indretning og husets udsmykning, og ikke bare en praktisk detalje.

Dette er baggrunden for udviklingen af Hørup Design udendørs-lamper. Her bliver lyset og lamperne en del af havens og husets udsmykning – i mange år fremover.

PROform

Håndværkervej 7, DK-4652 Haarlev

Telefon: +45 4453 6300 - Telefax: +45 4463 6700 - info@proform.dk - www.proform.dk